

オープンハウス開催 9/8(土)・9(日) AM10:00~PM5:00

<販売現地>

堂々
完成!!

新築住宅 船橋

駅徒歩1分!小・中学校・スーパー徒歩圏内!!

JR総武線「船橋」駅徒歩16分

京成本線「海神」駅徒歩1分

エコポイント利用可

新築
価格 **3,580** (税込)
万円

交通/JR総武線「船橋」駅徒歩16分

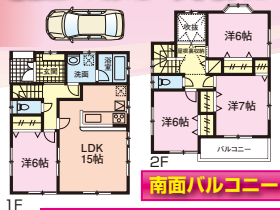
京成本線「海神」駅徒歩1分

土地/95.14㎡(28.78坪)

建物/99.78㎡(30.18坪)

間取/4LDK+屋根裏収納+カースペース
(H24年8月完成済)

所在/船橋市海神4丁目11-21(専任媒介)



(フラット35)Sエコ
利用可
金利Aプラン

全居室6帖以上

Life information

- 二葉幼稚園.....約370m(徒歩約 4分)
- 海神幼稚園.....約630m(徒歩約 7分)
- 西海神小学校.....約730m(徒歩約 9分)
- 海神中学校.....約940m(徒歩約 11分)
- 船橋中央病院.....約550m(徒歩約 7分)
- スーパーマックス.....約130m(徒歩約 2分)
- セブンイレブン.....約240m(徒歩約 3分)
- くすりの福太郎.....約600m(徒歩約 7分)



東京都知事(1)第92526号 (社)全日本不動産協会会員 (公社)不動産保証協会会員 (公社)首都圏不動産公正取引協議会加盟



清和ハウジング株式会社 ☎03-5664-1611

〒133-0054 東京都江戸川区上篠崎2丁目8-16

URL <http://www.seiwa-housing.com/> ☑ info@seiwa-housing.com