

# 現地販売会開催 7/14(土)・15(日)・16(祝) AM10:00 ~PM5:00

新築住宅 **船橋**

駅徒歩1分!小・中学校・スーパー徒歩圏内!!  
住みやすい環境です

新築価格 **3,580万円** (税込)

【フラット35】Sエコ利用可  
金利Aプラン

エコポイント利用可

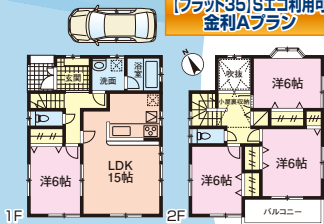
## Life Information

- 二葉幼稚園 ……約370m(徒歩約 4分)
- 海神幼稚園 ……約630m(徒歩約 7分)
- 西海神小学校 ……約730m(徒歩約 9分)
- 海神中学校 ……約940m(徒歩約 11分)
- 船橋中央病院 ……約550m(徒歩約 7分)
- スーパーマックス ……約130m(徒歩約 2分)
- セブンイレブン ……約240m(徒歩約 3分)
- くすりの福太郎 ……約600m(徒歩約 7分)

JR総武線「船橋」駅徒歩16分

全居室  
6帖以上

京成本線「京成海神」駅徒歩1分



- 交通 / JR総武線「船橋」駅徒歩16分・京成本線「京成海神」駅徒歩1分
- 土地 / 95.14㎡(28.78坪) ■建物 / 99.78㎡(30.19坪)
- 間取 / 4LDK+カースペース(H24年8月末完成予定)(建確No.第12UDI3C建00131号)
- 所在 / 船橋市海神4丁目11-21 (専任媒介)

東京都知事(1)第92526号 (社)全日本不動産協会会員 (公社)不動産保証協会会員 (公社)首都圏不動産公正取引協議会加盟



**清和ハウジング株式会社** ☎03-5664-1611

〒133-0054 東京都江戸川区上篠崎2丁目8-16 URL <http://www.seiwa-housing.com/> info@seiwa-housing.com